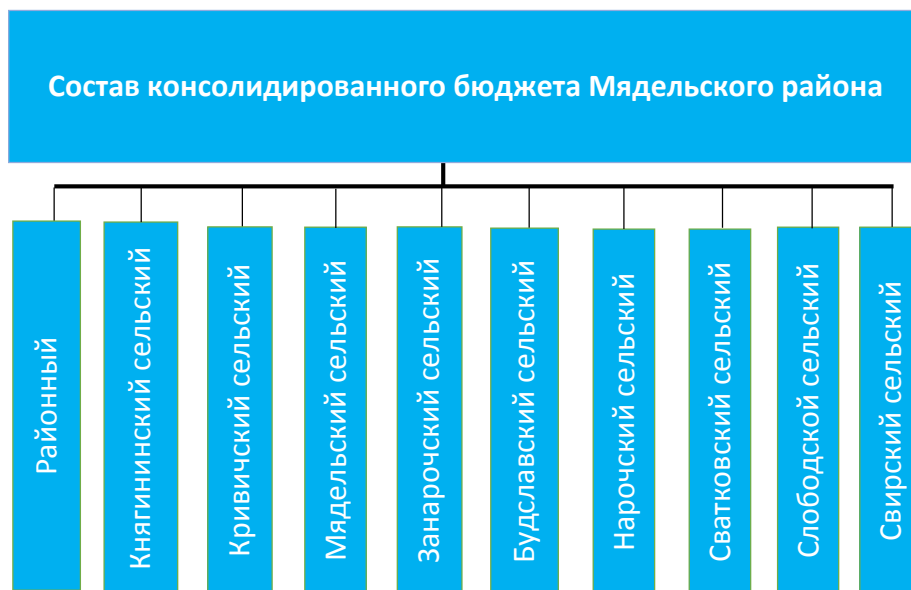


Бюджет  
Мядельского района  
для граждан  
на 2024 год

---

## Консолидированный бюджет Мядельского района на 2024 год

Бюджет Мядельского района на 2024 год сформирован на основании прогнозных параметров социально-экономического развития республики на 2024 год, ожидаемой оценки исполнения бюджета в 2023 году с учетом изменений, вносимых в налоговое законодательство.



С учетом указанных подходов, доходы консолидированного бюджета Мядельского района на 2024 год определены в сумме 88 108,3 тыс. рублей, в том числе собственные доходы прогнозируются в сумме 41 449,2 тыс. рублей или 109,9 процента к фактическому исполнению 2023 года.

Для сбалансированности местного бюджета и осуществления ряда целевых расходов в 2024 году предусматривается передача средств в общем объеме 46 659,1 тыс. рублей (53,0 процента от общей суммы доходов), в том числе:

дотации – 45 198,2 тыс. рублей;

субвенции – 460,9 тыс. рублей;

межбюджетные трансферты – 1 000,0 тыс. рублей.

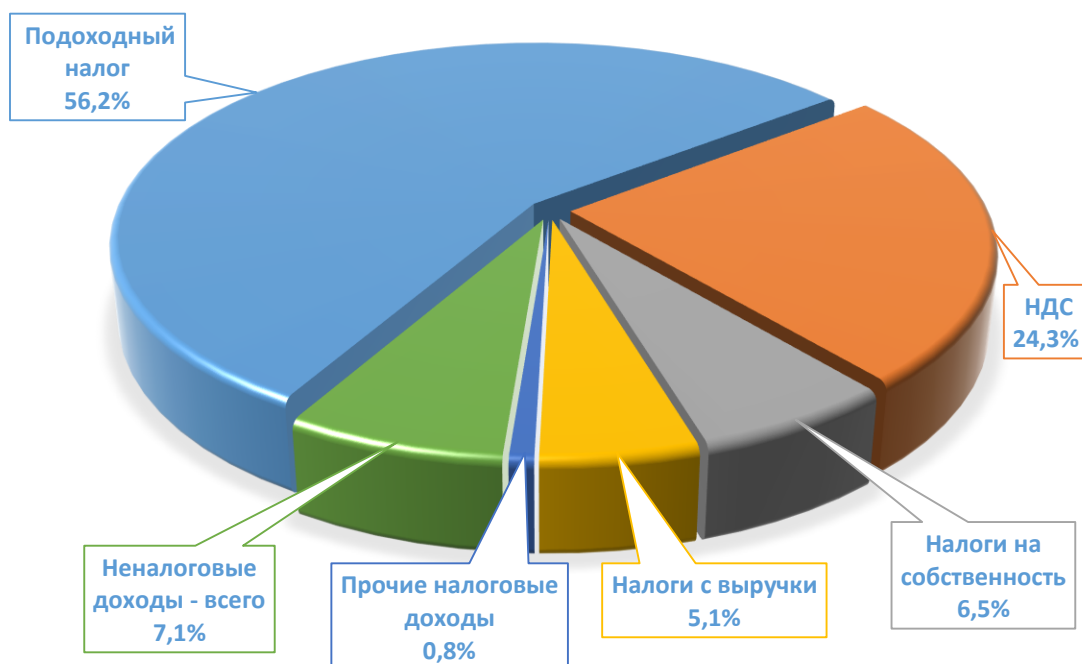
Основными источниками формирования доходов бюджета являются подоходный налог с физических лиц (23 293,7 тыс. рублей, или 56,2 процента от собственных доходов), налог на добавленную стоимость (10 061,7 тыс. рублей, или 24,3 процента), налоги на собственность (2 709,2 тыс. рублей, или 6,5 процента), другие налоги от выручки от реализации товаров (работ, услуг) 2 100,2 тыс. рублей, или 5,1 процента).

## Собственные доходы консолидированного бюджета района

тыс.рублей

Наименование платежа	2024 год	Уд. вес в объеме доходов, %
<b>Налоговые доходы, всего</b>	<b>38 524,7</b>	<b>92,9</b>
в том числе:		
подходный налог	23 293,7	56,2
НДС	10 061,7	24,3
налоги на собственность	2 709,2	6,5
налоги с выручки	2 100,2	5,1
прочие налоговые доходы	259,9	0,8
<b>Неналоговые доходы, всего</b>	<b>2 924,5</b>	<b>7,1</b>
<b>ВСЕГО</b>	<b>41 449,2</b>	<b>100,0</b>

### Структура собственных доходов бюджета Мядельского района по источникам поступления на 2024 год



В результате примененных подходов формирования районного бюджета, бюджетов сельсоветов планируемые к поступлению в консолидированный бюджет района доходы распределились между местными бюджетами следующим образом.

## Доходы местных бюджетов

тыс.рублей

Бюджет	Всего доходов	в том числе:				Удельный вес дотации в общей сумме доходов, %
		собственные доходы	дотации	межбюджетные трансферты, передаваемые из вышестоящего бюджета нижестоящему	межбюджетные трансферты, передаваемые из нижестоящего бюджета вышестоящему	
Будславский	228,3	134,7	19,3	74,3	8,5	
Занарочский	215,0	168,6	46,4	0	21,6	
Княгининский	212,5	150,9	61,6	0	29,0	
Кривичский	192,0	157,7	34,3	0	17,9	
Мядельский	459,9	423,5	36,4	0	7,9	
Нарочский	438,9	419,6	19,4	0	4,4	
Сватковский	164,3	138,3	26,0	0	15,8	
Слободской	247,3	156,8	31,9	58,6	12,9	
Свирский	217,4	181,3	36,0	0	16,6	
<i>Итого сельские:</i>	<i>2 375,6</i>	<i>1 931,4</i>	<i>311,3</i>	<i>132,9</i>	<i>13,1</i>	
Районный	86 544,8	39 517,8	45 198,2	1 460,9	367,9	52,2
<i>Консолидация</i>	- 812,1		- 311,3	- 132,9	- 367,9	
<b>ВСЕГО</b>	<b>88 108,3</b>	<b>41 449,2</b>	<b>45 198,2</b>	<b>1 460,9</b>	<b>0,0</b>	<b>51,3</b>

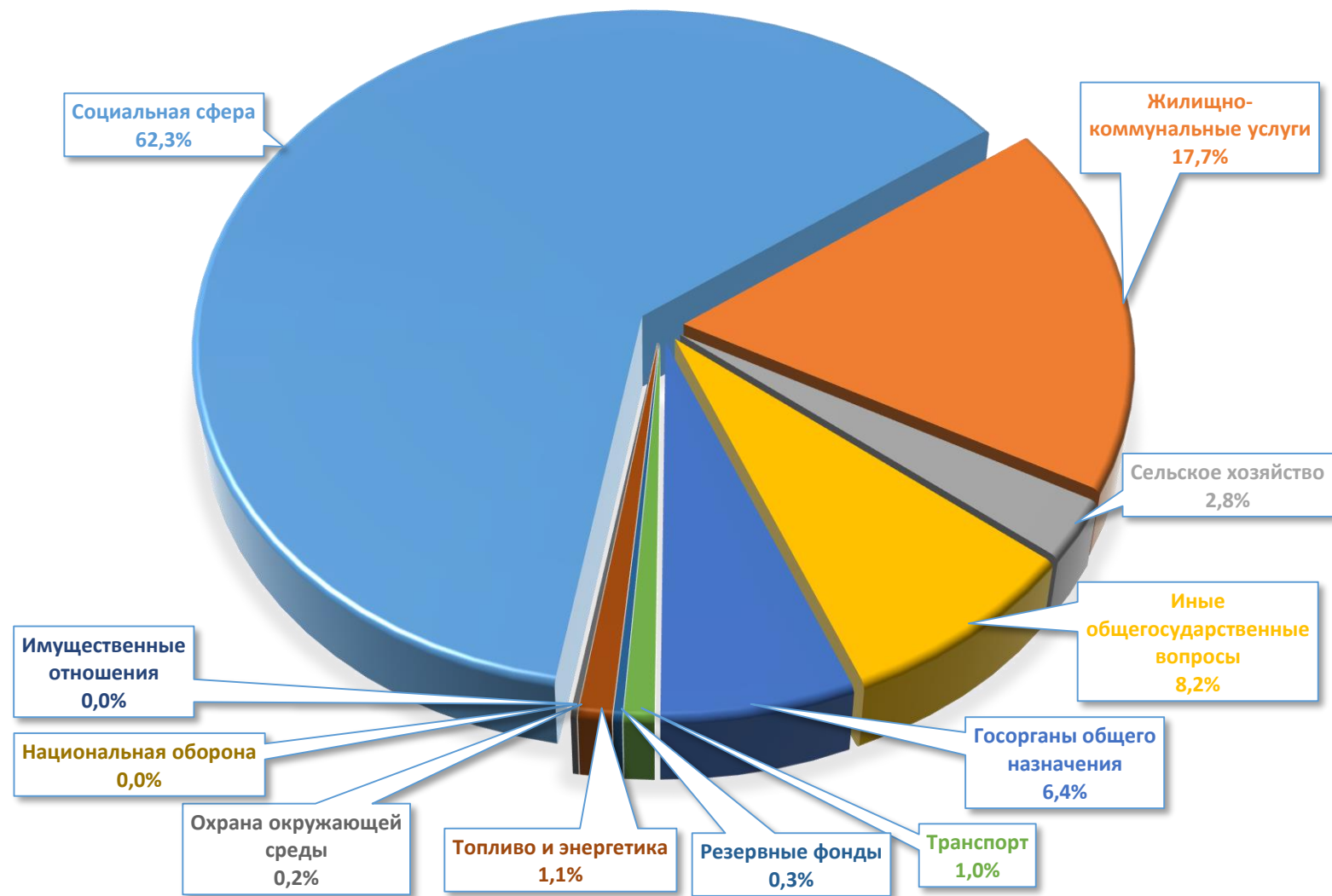
Исходя из имеющихся ресурсов, расходная часть консолидированного бюджета района определена в сумме 88 098,3 тыс.рублей. Консолидированный бюджет на 2024 год сформирован с профицитом в размере 10,0 тыс.рублей. Приоритетным направлением при формировании бюджета являлось сохранение социальной направленности расходов. Объем первоочередных расходов составляет 66 327,9 тыс. рублей или 75,3 процента всех расходов бюджета.

### Расходы местных бюджетов

тыс.рублей

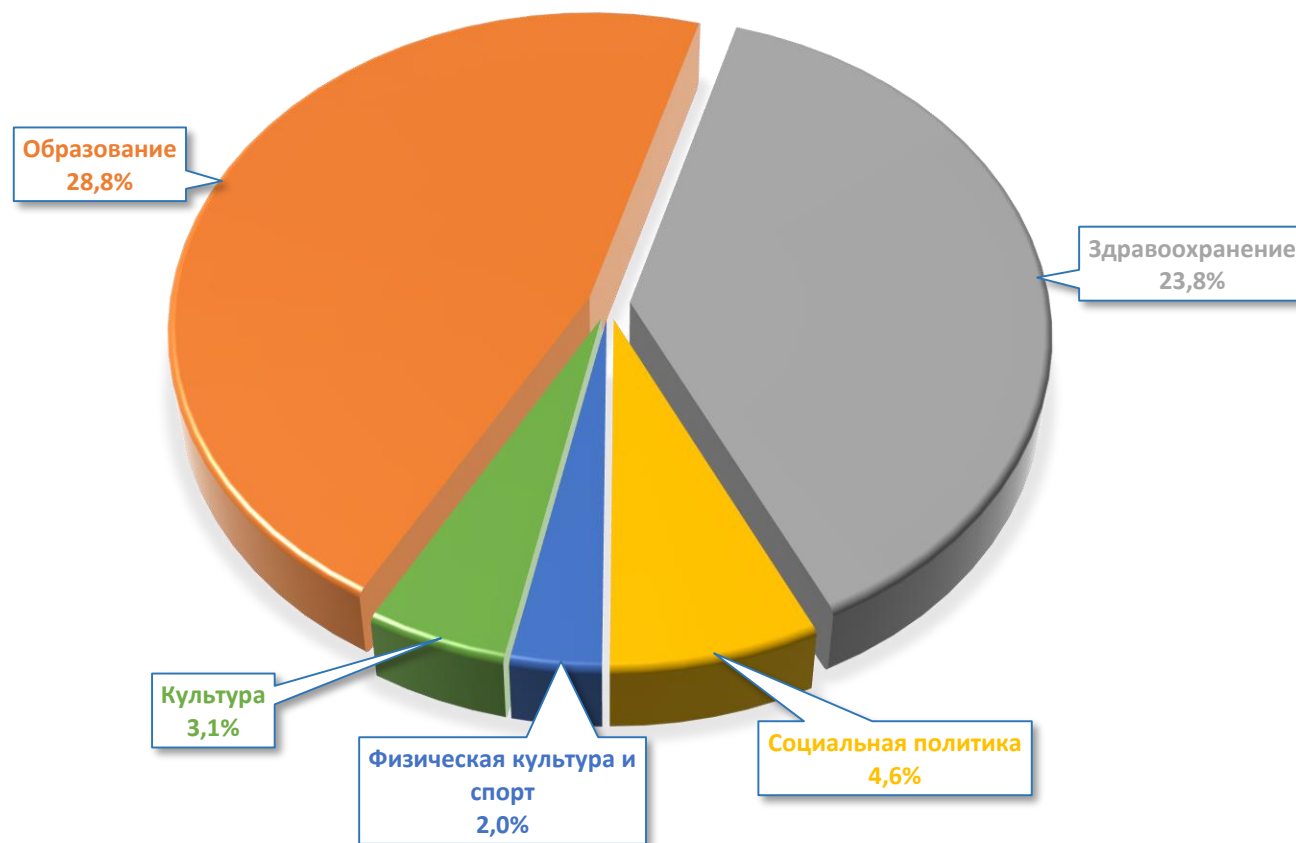
Наименование расходов	Всего	Уд. вес в общих расходах , %	в том числе			
			Бюджеты сельсовета в	Уд. вес в расходах бюджетов сельсовета в, %	Районный бюджет	Уд. вес в расходах районного бюджета, %
<b>Социальная сфера, в том числе</b>	54 914,5	62,3	-	-	54 914,5	63,8
<i>Образование</i>	25 389,6	28,8	-	-	25 389,6	29,5
<i>Здравоохранение</i>	20 921,3	23,8	-	-	20 921,3	24,3
<i>Социальная политика</i>	4 056,6	4,6	-	-	4 056,6	4,7
<i>Физическая культура и спорт</i>	1 792,6	2,0	-	-	1 792,6	2,1
<i>Культура</i>	2 754,4	3,1	-	-	2 754,4	3,2
Жилищно-коммунальные услуги	15 592,7	17,7	420,0	20,9	15 172,7	17,6
Сельское хозяйство	2 482,9	2,8	-	-	2 482,9	2,9
Иные общегосударственные вопросы	7 188,3	8,2	21,8	1,1	7 166,5	8,3
Госорганы общего назначения	5 645,6	6,4	1 534,4	76,4	4 111,2	4,8
Транспорт	842,2	1,0	-	-	842,2	1,0
Резервные фонды	245,9	0,3	10,0	0,5	235,9	0,3
Топливо и энергетика	963,1	1,1	-	-	963,1	1,1
Охрана окружающей среды	160,6	0,2	-	-	160,6	0,2
Национальная оборона	28,5	0,0	-	-	28,5	0,0
Имущественные отношения	34,0	0,0	21,5	1,1	12,5	0,0
<b>ВСЕГО</b>	<b>88 098,3</b>	<b>100,0</b>	<b>2 007,7</b>	<b>100,0</b>	<b>86 090,6</b>	<b>100,0</b>

## Структура расходов консолидированного бюджета Мядельского района



На финансирование отраслей социальной сферы и мероприятий по социальной защите населения в бюджете района определены средства в сумме 54 914,5 тыс.рублей, или 62,3 процента всех расходов бюджета. В указанных средствах первоочередные расходы составляют 92,6 процента.

### Структура расходов бюджета на финансирование социальной сферы



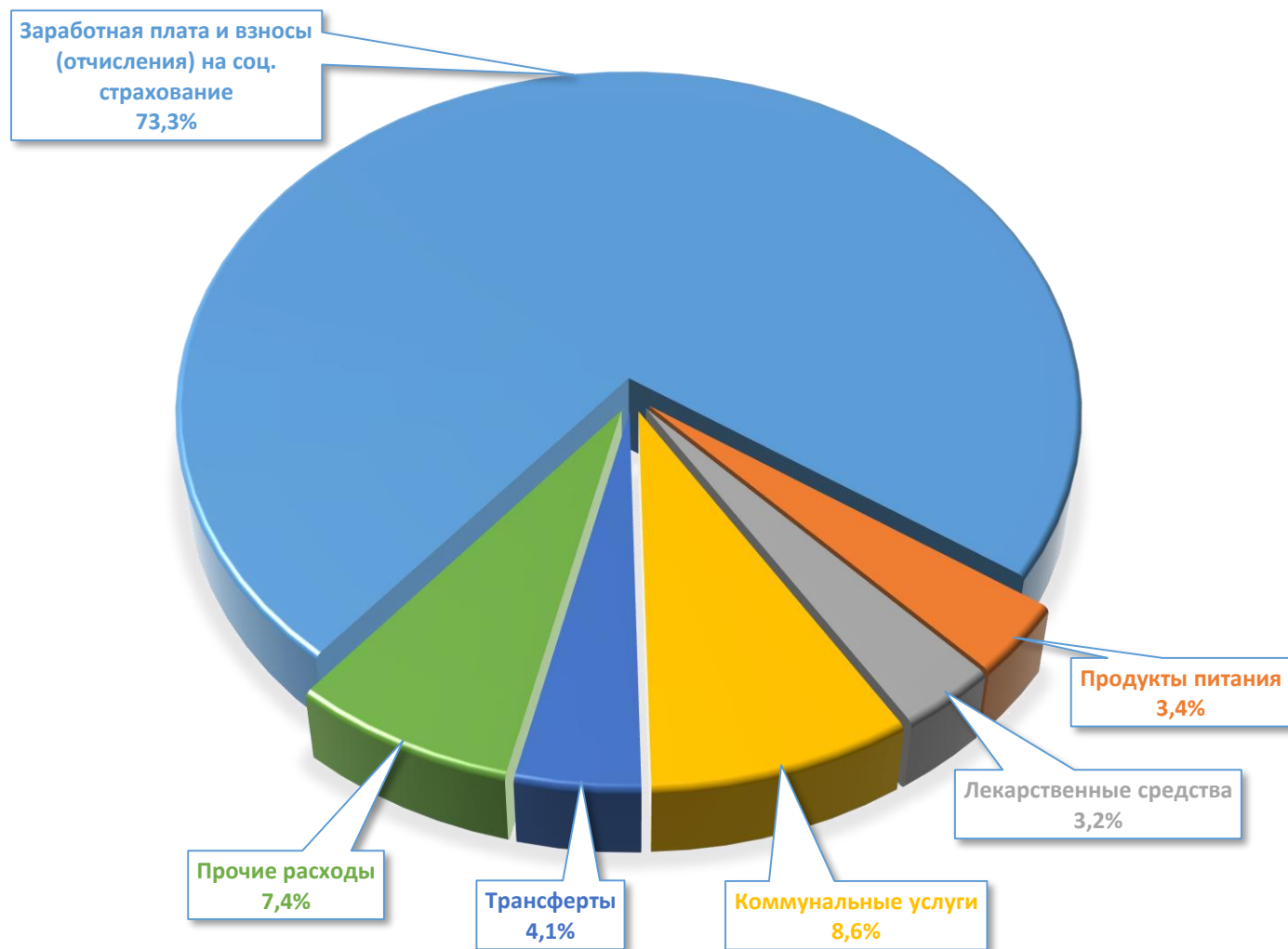
## Состав расходов бюджета на социальную сферу

тыс.рублей

	Образование	Здравоохранение	Социальная политика	Культура	Физкультура	Всего	Отчет 2023 года	Рост к 2023 году в %
Заработная плата и взносы (отчисления) на соц. страхование	20 606,6	14 182,8	2 632,2	2 030,0	795,6	40 247,2	33 943,9	118,6
Коммунальные услуги	2 276,4	923,0	129,1	505,7	866,0	4 700,2	3 523,3	133,4
Трансферты	65,1	1 164,9	1 030,6	-	-	2 260,6	1 931,1	117,1
Продукты питания	1 449,4	365,0	70,9	-	-	1 885,3	1 750,4	107,7
Лекарственные средства	0	1 730,0	1,9	-	-	1 731,9	1 804,4	96,0
Прочие расходы	992,1	2 555,6	191,9	218,7	131,0	4 089,3	5 697,4	71,8
<b>ВСЕГО</b>	<b>25 389,6</b>	<b>20 921,3</b>	<b>4 056,6</b>	<b>2 754,4</b>	<b>1 792,6</b>	<b>54 914,5</b>	<b>48 650,5</b>	<b>112,9</b>



## Удельный вес в общей сумме расходов, направленных на социальную сферу



Расходы бюджета района на жилищно-коммунальные услуги и жилищное строительство запланированы в сумме 15 592,7 тыс. рублей или 17,7 процента от общей суммы расходов, из которых:

6 565,5 тыс. рублей – финансирование части расходов организаций, осуществляющих эксплуатацию жилфонда и (или) предоставляющих жилищно-коммунальные услуги населению;

2 758,1 тыс. рублей – текущий и капитальный ремонт жилфонда;

5 626,3 тыс. рублей – благоустройство населенных пунктов;

56,1 тыс. рублей – субсидии на финансирование части расходов по оказанию услуг бань общего пользования и душевых;

246,9 тыс. рублей – погашение кредитов и процентов, полученных на модернизацию тепловых сетей;

339,8 тыс. рублей – другие расходы в области жилищно-коммунальных услуг.

На финансирование расходов в области сельского хозяйства предусмотрены средства в сумме 2 482,9 тыс. рублей, из них субвенции на финансирование расходов по развитию сельского хозяйства составляют 460,9 тыс. рублей. Указанные субвенции будут направлены на приобретение известковых материалов и их доставку железнодорожным транспортом. Расходы по содержанию бюджетных организаций в сфере сельского хозяйства предусмотрены в сумме 1 604,0 тыс. рублей.

Сформированный бюджет Мядельского района на 2024 год в условиях ограниченной ресурсной базы и необходимости экономии бюджетных средств позволит обеспечить ресурсами исполнение принятых государством обязательств, финансовую сбалансированность и социальную стабильность.

